

曲げモーメント（接合部）・せん断力（横架材接合部）検定比図

・一段使い／MPブレースシート1個の場合

※ 2段使いの場合、検定比は“2倍”に読み替えてご利用ください。

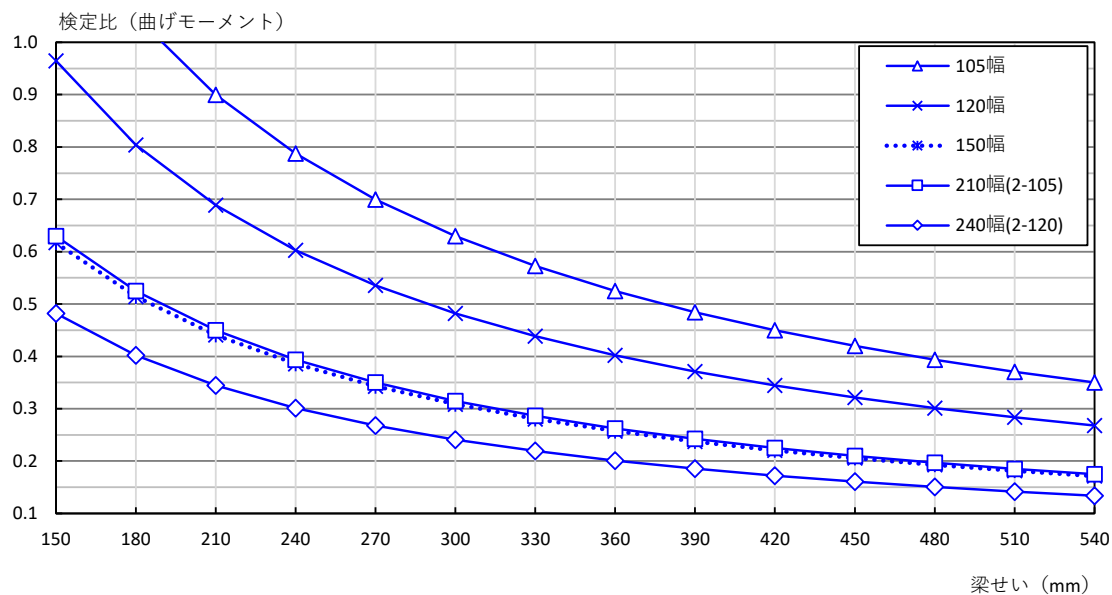
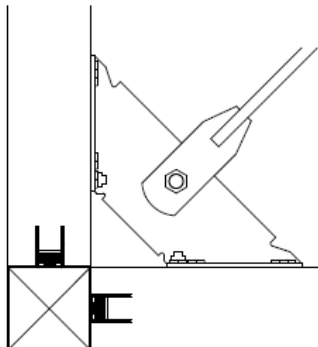


図 検定比-梁せい関係図（曲げモーメント） MPブレースシート1個

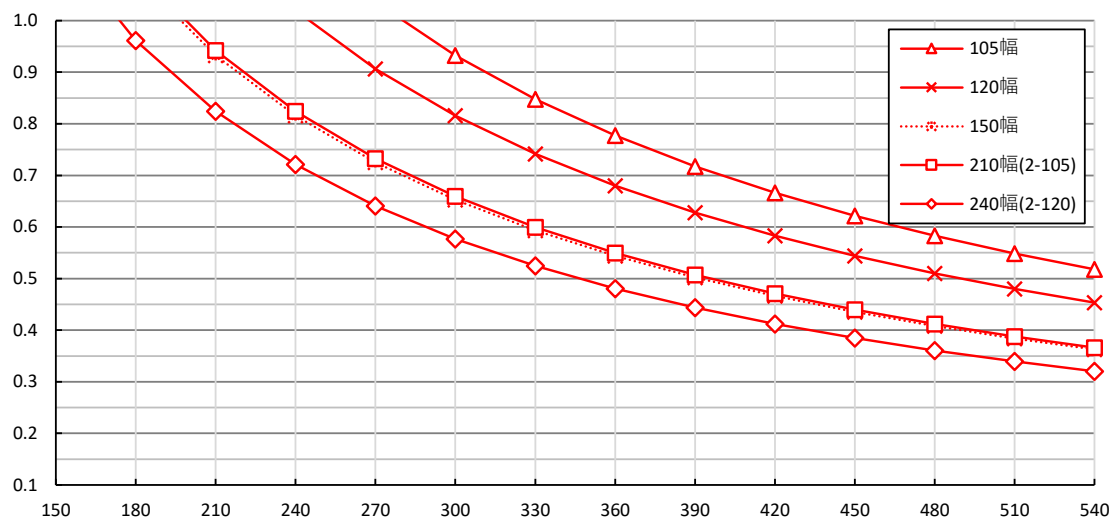


図 検定比-梁せい関係図（せん断） MPブレースシート1個

曲げモーメント（接合部）・せん断力（横架材接合部）検定比図

・一段使い／MPブレースシート2個の場合

※ 2段使いの場合、検定比は“2倍”に読み替えてご利用ください。

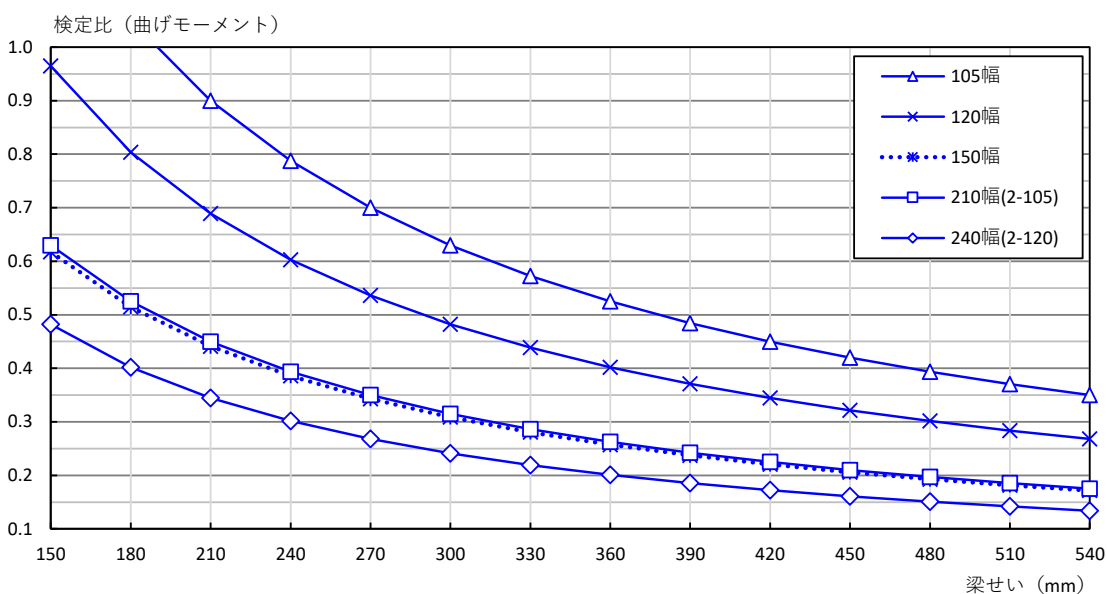
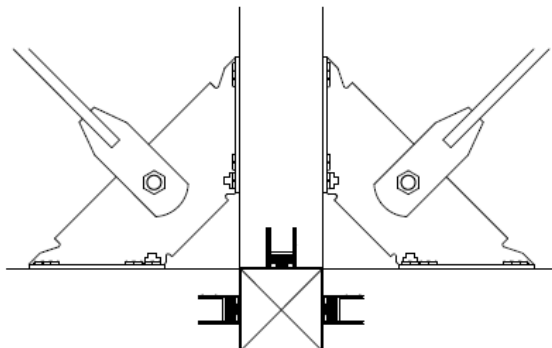


図 検定比-梁せい関係図（曲げモーメント） MPブレースシート2個

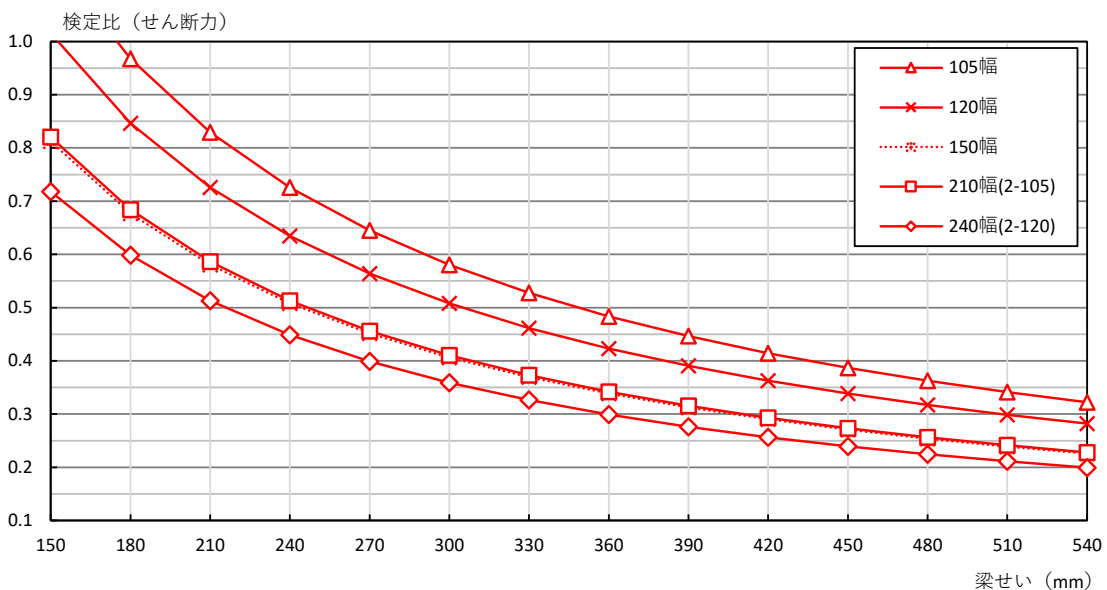


図 検定比-梁せい関係図（せん断） MPブレースシート2個

せん断力（横架材）検定比図

- ・一段使い／梁勝ちの場合

※ 二段使いの場合、検定比は“2倍”に読み替えてご利用ください。

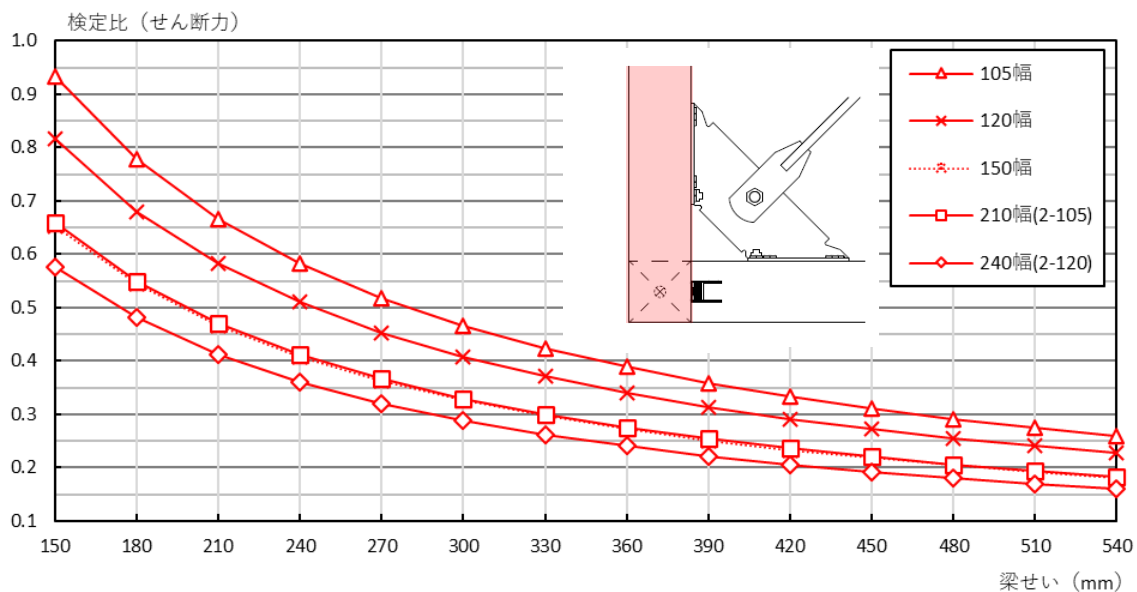


図 検定比-梁せい関係図（せん断） 一段使い／MPブレースシート1個

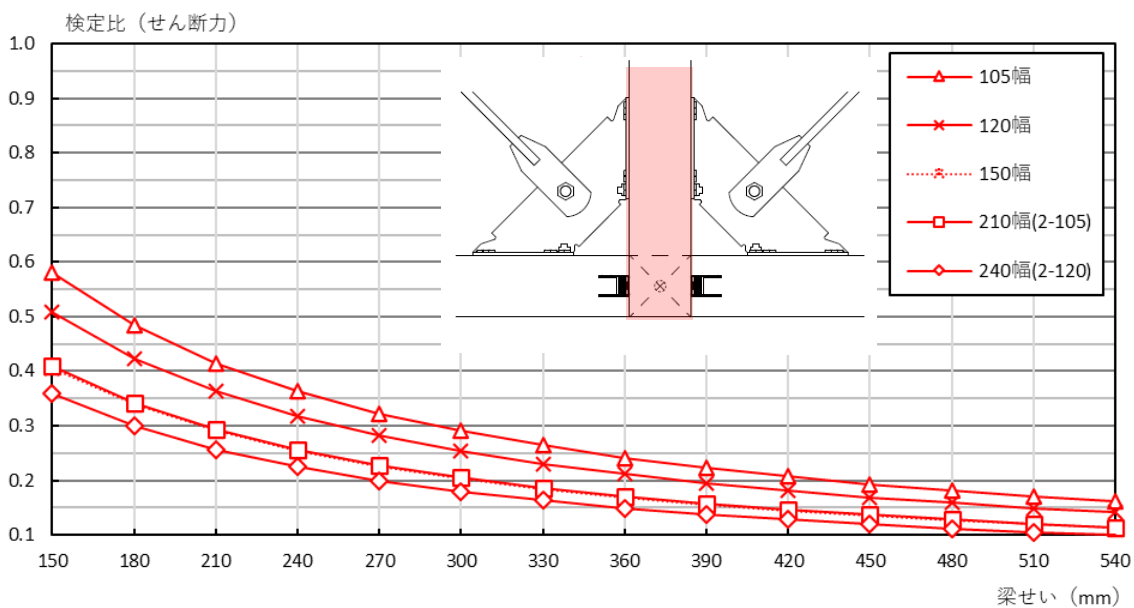


図 検定比-梁せい関係図（せん断） 一段使い／MPブレースシート2個